

**Clarion Hotel Prague City \*\*\*\***  
Tylovo náměstí 15/3, CZ – 120 00, Praha 2  
tel: + 420 221 995 900, fax + 420 221 995 995  
info@clarionhotelpraguecity.com  
www.clarionhotelpraguecity.com  
www.clarion-hotels.cz



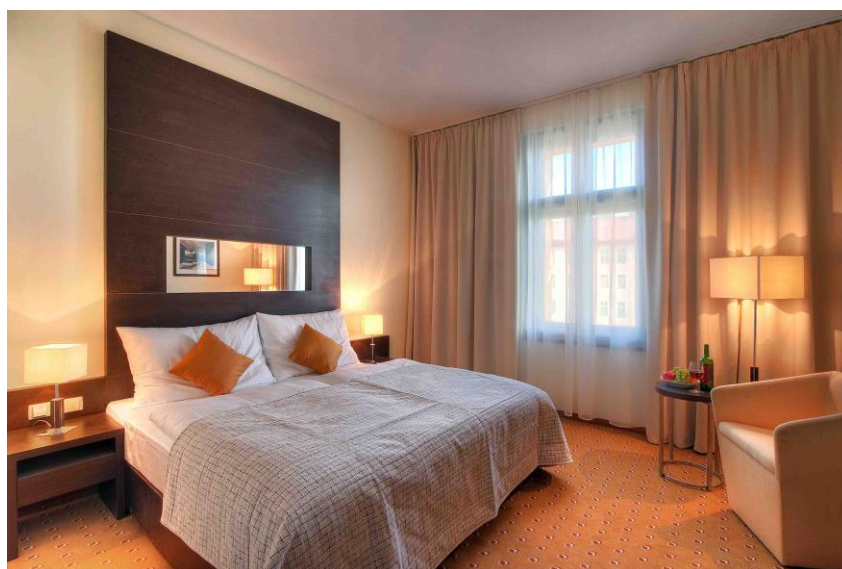
BY CHOICE HOTELS



## **CLARION HOTEL PRAGUE CITY \*\*\*\***

### ***Ceník konferenčních služeb 2010***

*Platný od 1.1.2010*



Managed by



**CPI Hotels, a.s.**, Bečvářova 2081/14, 100 00 Praha 10, IČ 47 116 757, DIČ: 47 116 757  
Office: Václavské náměstí 47, 110 00 Praha 1, tel: +420 274 772 062, fax: +420274 777 470  
email: [info@cpihotels.com](mailto:info@cpihotels.com)  
[www.cpihotels.com](http://www.cpihotels.com)

Buddha-Bar Hotel Prague ▪ Clarion Congress Hotel Prague ▪ Clarion Hotel Prague City ▪ Clarion Hotel Prague Old Town  
Clarion Congress Hotel Ostrava ▪ Clarion Grandhotel Zlatý Lev ▪ Hotel Fortuna City ▪ Hotel Fortuna Rhea  
Hotel Fortuna West ▪ Hotel Fortuna Luna ▪ Fortuna Lázeňský Dům Praha ▪ Hotel Gomel ▪ Hotel Černigov  
Hotel Sigma Olomouc ▪ Ubytovna Hloubětín ▪ Ubytovna Řepy

Clarion Congress Hotel Ústí nad Labem (2011)



## Vaše akce je pro nás velice důležitá!

Děkujeme za Váš zájem o Clarion Hotel Prague City – 4 \*\*\* hotel s ideálními prostory pro Vaše semináře, školení, prezentace nebo společenské akce.

Tímto si Vám dovoluujeme předložit základní konferenční nabídku platnou pro rok 2010.

Naším cílem je, aby Vaše akce byla úspěšná, proto budeme velice potěšeni, pokud se na nás s důvěrou obrátíte.

### *Tým Clarion Hotel Prague City*

☎ +420 221 995 955 fax: +420 221 995 995  
e-mail [clarion-city@cpihotels.cz](mailto:clarion-city@cpihotels.cz)  
[www.clarionhotelpraguecity.com](http://www.clarionhotelpraguecity.com)  
[www.clarion-hotels.cz](http://www.clarion-hotels.cz)



Managed by



**CPI Hotels, a.s.**, Bečvářova 2081/14, 100 00 Praha 10, IČ 47 116 757, DIČ: 47 116 757  
Office: Václavské náměstí 47, 110 00 Praha 1, tel: +420 274 772 062, fax: +420274 777 470  
email: [info@cpihotels.com](mailto:info@cpihotels.com)  
[www.cpihotels.com](http://www.cpihotels.com)

Buddha-Bar Hotel Prague ▪ Clarion Congress Hotel Prague ▪ Clarion Hotel Prague City ▪ Clarion Hotel Prague Old Town  
Clarion Congress Hotel Ostrava ▪ Clarion Grandhotel Zlatý Lev ▪ Hotel Fortuna City ▪ Hotel Fortuna Rhea  
Hotel Fortuna West ▪ Hotel Fortuna Luna ▪ Fortuna Lázeňský Dům Praha ▪ Hotel Gomel ▪ Hotel Černigov  
Hotel Sigma Olomouc ▪ Ubytovna Hloubětín ▪ Ubytovna Řepy

Clarion Congress Hotel Ústí nad Labem (2011)



## Clarion Hotel Prague City

*“využijte všech výhod“*

- Kategorie:** Mezinárodní, nový, čtyřhvězdičkový hotel – člen skupiny Choice Hotels International.
- Poloha hotelu:** Praha 2, pouhých 5 minut chůze od Václavského náměstí, samostatného srdce města i současně v klidné parkové zóně Tylova náměstí, nedaleko všech významných pamětihodností, v těsné blízkosti stanice metra „C“ stanice „I. P. Pavlova“.
- Vybavení:** 64 klimatizovaných pokojů (2 jednolůžkové, 62 dvoulůžkových, z toho 5 s přistýlkou) 1 pokoj pro handicapované. K dispozici jsou také vzájemně propojitelné pokoje. Všechny pokoje jsou vybaveny televizí se satelitním příjmem, IP telefonem, koupelnou s vanou, fénem, žehličkou, mini barem, bezplatným tresorem a přístupem k internetu.
- Restaurace „BENADA“ s barem se 70 místy nabízí kulinařské speciality české i mezinárodní kuchyně, bohatý výběr nápojů včetně michaných, rozmanité druhy kávy a čaje, deserty i sortiment rychlého občerstvení.
- V letních měsících rozšířené služby Restaurace i na stále více vyhledávané letní zahrádce.
- Klimatizované konferenční prostory Restaurace „BENADA“ s denním světlem i možností zatemnění vybízí k uskutečnění seminářů, školení, prezentací, společenských akcí i rodinných oslav. Bezplatné využití WI-FI připojení je samozřejmostí, stejně jako rozsáhlá technická podpora.
- Internetový terminál je zdarma k dispozici v hotelové hale.
- Další služby: směnárna, taxi služba, sekretářské služby, květinové služby, praní prádla, room-servis, okružní cesty po Praze i České republice, prodej vsupenek pro kulturní pořady, památky, sportovní akce a jiné.
- Dopravní dostupnost:** Transfery mezi mezinárodním letištěm jsou zajišťovány prostřednictvím hotelové taxi služby, veřejnou hromadnou dopravou případně letištní přepravní službou. Hotel je snadno dostupný ze všech hlavních dálničních tahů, v blízkosti pražské magistrály.

## Konferenční místnosti

Název místnosti										
	recepce	divadlo	škola	Zasedací místnost	U-stůl	banket				
<b>Restaurace BENADA</b>	100	-	-	-	-	40	130	3,15-2,60	800/1970	4,7-8/20,4
<b>Salonek BENADA s barem</b>	80	54	36	20	16	24	98	3,15-2,60	1250/2100	4,7-8/14,35
<b>Salónek BENADA</b>	60	40	24	16	16	16	48	3,15	1250/2100	6,2/7,8
<b>JOSEF</b>	-	-	-	8	-	-	14	3,10	800/1970	3/4,7

## Technické vybavení

Data- a video projektor	1 500,- Kč /den
Bezdrátový mikrofon	720,- Kč /den
TV ( 70 cm )	650,- Kč /den
DVD přehrávač	550,- Kč /den
Ozvučení	2 500,- Kč /den
Kamera	650,- Kč /den
Notebook	1 000,- Kč /den
Laser ukazovátka	100,- Kč /den
Plátno 1.5 x 1.5 m	200,- Kč /den
Flipchart set	450,- Kč /den
Kopírování / skenování	2,- Kč /stránka
Bílá tabule (včetně fix)	500,- Kč /den
Pódium	900,- Kč /den
Řečnický pult	600,- Kč /den

## Ceny pronájmů místností

Název místnosti	<i>Celý den</i> 8,30 – 18,30	<i>1/2 dne</i> 8,30 – 13,00 13,30 -18,00	<i>Další hodina</i>
<b>Restaurace BENADA</b>	-	-	800,- Kč
<b>Salonek BENADA</b>	5000,- Kč	3000,- Kč	600,- Kč
<b>Salonek BENADA s barem</b>	6500,- Kč	4000,- Kč	700,- Kč
<b>Business salonek JOSEF</b>	1500,- Kč	1000,- Kč	200,- Kč

#### Kávéové přestávky

1.	Káva, čaj, minerálka	80,- Kč / os
2.	Káva, čaj, minerálka, džus	100,- Kč / os
3.	Káva, čaj, minerálka, 2 ks sladké pečivo	120,- Kč / os
4.	Káva, čaj, minerálka, 2 ks sladké pečivo, ovoce	140,- Kč / os
5.	Káva, čaj, minerálka, džus, 2 ks sendvič	160,- Kč / os
6.	Káva, čaj, minerálka, džus, ovoce, sladké pečivo, sendvič	200,- Kč / os
7.	Káva, čaj, minerálka, džus, ovoce, 2ks mini dezerty, 2 ks sendvič	250,- Kč / os
8.	Káva, čaj, minerálka, džus, studená nářezová mísa ze sýrů a uzenin, pečivo, 2ks mini dezerty	300,- Kč / os

#### Nápoje a stravování

Káva / čaj	50,- Kč / kus
Minerální voda	50,- Kč / kus
Nealko nápoj	50,- Kč / kus
Sladké pečivo (2 kusy na osobu)	60,- Kč / osoba
Sendvič	50,- Kč / kus
3 chodové menu nebo bufet	250,- Kč / osoba
Sezónní ovoce	50,- Kč / osoba

Managed by



**CPI Hotels, a.s.**, Bečvářova 2081/14, 100 00 Praha 10, IČ 47 116 757, DIČ: 47 116 757  
 Office: Václavské náměstí 47, 110 00 Praha 1, tel: +420 274 772 062, fax: +420274 777 470  
 email: [info@cpihotels.com](mailto:info@cpihotels.com)  
[www.cpihotels.com](http://www.cpihotels.com)

Buddha-Bar Hotel Prague ▪ Clarion Congress Hotel Prague ▪ Clarion Hotel Prague City ▪ Clarion Hotel Prague Old Town  
 Clarion Congress Hotel Ostrava ▪ Clarion Grandhotel Zlatý Lev ▪ Hotel Fortuna City ▪ Hotel Fortuna Rhea  
 Hotel Fortuna West ▪ Hotel Fortuna Luna ▪ Fortuna Lázeňský Dům Praha ▪ Hotel Gomel ▪ Hotel Černigov  
 Hotel Sigma Olomouc ▪ Ubytovna Hloubětín ▪ Ubytovna Řepy

Clarion Congress Hotel Ústí nad Labem (2011)



## Konferenční balíčky

### Celodenní

Pronájem konferenční místnosti  
Pronájem data projektoru (od 20 osob)  
Standardní technické vybavení (plátno, flip chart, blok papírů do flipchartu a fixy 4 ks/barvy)  
Dopolední kávová přestávka (káva, čaj, mléko, citron, 2 kusy sendvičů)  
Oběd (menu o 3 chodech nebo formou bufetu (od 15 osob) s nabídkou vegetariánských pokrmů)  
1 nápoj servírovaný k jídlu  
Odpolední kávová přestávka (káva, čaj, mléko, citron, 2 kusy sladkého pečiva)  
2 druhy nealkoholických nápojů v místnosti

**Cena: 890,- Kč/osoba**

### Půldenní

Pronájem konferenční místnosti  
Pronájem data projektoru (od 20 osob)  
Standardní technické vybavení (plátno, flip chart, blok papírů do flipchartu a fixy 4 ks/barvy)  
Dopolední kávová přestávka (káva, čaj, mléko, citron, 2 kusy sendvičů)  
Oběd (menu o 3 chodech nebo formou bufetu (od 15 osob) s nabídkou vegetariánských pokrmů)  
1 nápoj servírovaný k jídlu  
1 druh nealkoholického nápoje v místnosti

**Cena: 650,- Kč/osoba**

Všechny ceny zahrnují DPH.

Managed by



**CPI Hotels, a.s.**, Bečvářova 2081/14, 100 00 Praha 10, IČ 47 116 757, DIČ: 47 116 757  
Office: Václavské náměstí 47, 110 00 Praha 1, tel: +420 274 772 062, fax: +420274 777 470  
email: [info@cpihotels.com](mailto:info@cpihotels.com)  
[www.cpihotels.com](http://www.cpihotels.com)

Buddha-Bar Hotel Prague ▪ Clarion Congress Hotel Prague ▪ Clarion Hotel Prague City ▪ Clarion Hotel Prague Old Town  
Clarion Congress Hotel Ostrava ▪ Clarion Grandhotel Zlatý Lev ▪ Hotel Fortuna City ▪ Hotel Fortuna Rhea  
Hotel Fortuna West ▪ Hotel Fortuna Luna ▪ Fortuna Lázeňský Dům Praha ▪ Hotel Gomel ▪ Hotel Černigov  
Hotel Sigma Olomouc ▪ Ubytovna Hloubětín ▪ Ubytovna Řepy

Clarion Congress Hotel Ústí nad Labem (2011)